



המרכז הגריאטרי - שיקומי פלימן

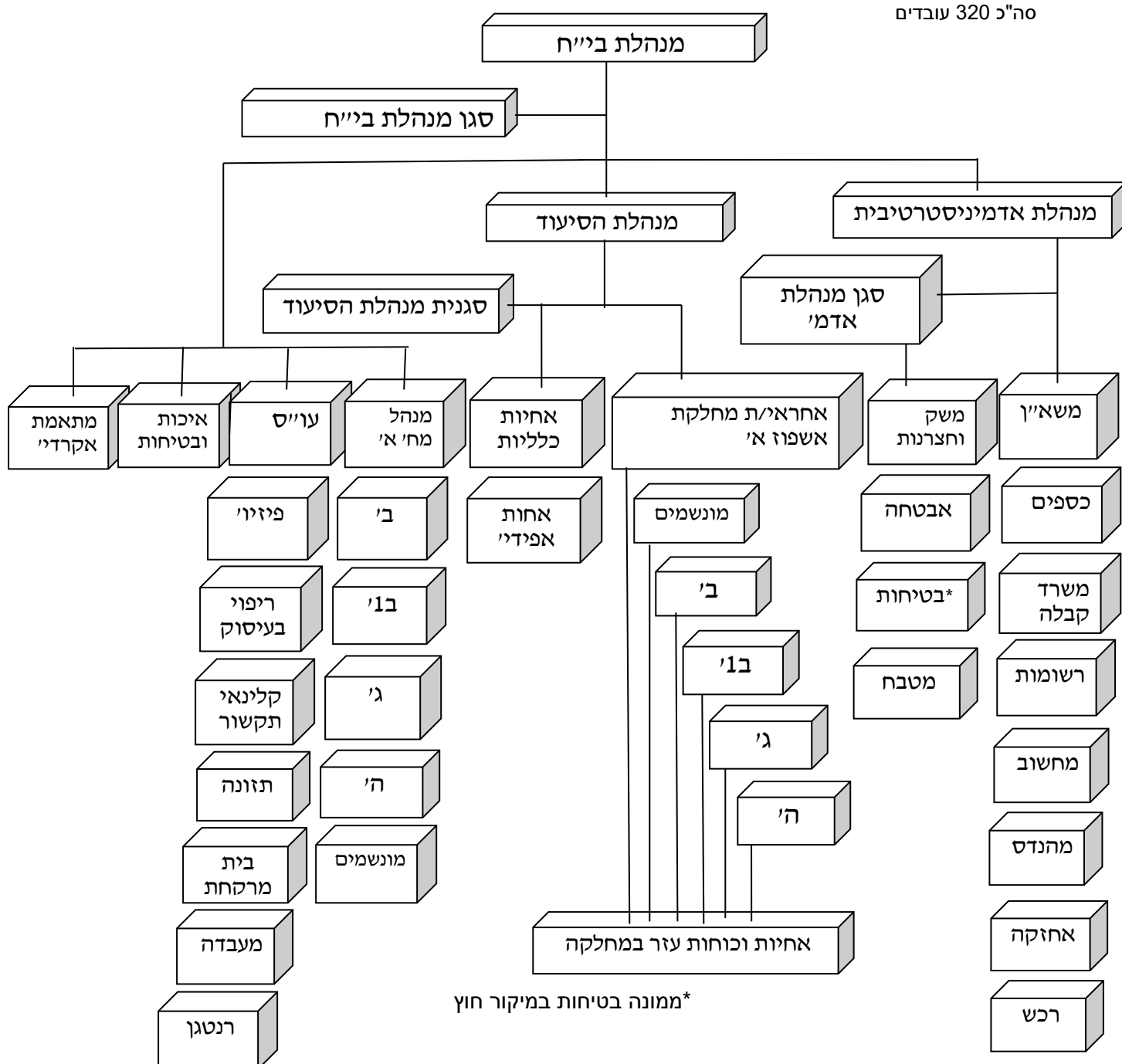
הפקולטה לרפואה, הטכניון חיפה, מדינת ישראל – משרד הבריאות
משרד קבלה

דין וחשבון שנתי לשנת 2021 המרכז הרפואי הגריאטרי פלימן

1. פירוט מבנה המרכז הרפואי, אגפיו, יחידותיו ויחידות הסמך שלו, שמות בעלי תפקידים בכירים, העומדים בראש אגפים, יחידות סמך המרכז הרפואי.

תרשים מבנה ארגוני:

רישיון 199 מיטות אשפוז, 20 אשפוז יום
בפועל 140 מיטות שיקום, 23 הנשמה
סה"כ 320 עובדים





המרכז הגריאטרי - שיקומי פלימן

הפקולטה לרפואה, הטכניון חיפה, מדינת ישראל – משרד הבריאות
משרד קבלה

הנהלת המרכז הרפואי:

תפקיד	שם
מנהלת המרכז הרפואי	ד"ר אינה שוגייב
מנהלת אדמיניסטרטיבית	גב' שרונה זלמנוב
סגן מנהלת אדמיניסטרטיבית	מר צבי הלפרין
מנהלת הסיעוד	גב' נאוה יהודה
סגנית מנהלת הסיעוד	גב' לובה אביב
מנהלת מחלקת כספים	מ.מ. גב' שמחה אסולי

מחלקות במרכז הרפואי:

שם המחלקה	שם מנהל המחלקה
מחלקת שיקום א'	ד"ר סטפן קירמיצ'קי
מחלקת שיקום ב'	ד"ר רון שחורי
מחלקת שיקום ב'1	ד"ר אדוארד זלסוב
מחלקת שיקום ג'	ד"ר עמנואל מרקוביץ
מחלקת שיקום ה'	ד"ר פרנסיס בהא
מחלקת מונשמים	ד"ר מרק צ'רנין

מחלקות ויחידות במרכז הרפואי: לאתר לחץ כאן.

2. תיאור תחומי האחריות של המרכז הרפואי:

המרכז הגריאטרי-שיקומי פלימן הינו מרכז גריאטרי שיקומי ממשלתי אקדמי בחיפה, המסונף לפקולטה לרפואה של הטכניון ומקבל מדי שנה קבוצות רבות של סטודנטים לרפואה, סיעוד וכל מקצועות הבריאות. בית החולים נוסד בשנת 1972 ע"י עיריית חיפה ולאחר מכן נרכש ע"י משרד הבריאות והוגדר כבית חולים גריאטרי שיקומי. לבית חולים פלימן מתקבלים חולים מבוגרים, לרוב מבתי החולים הכלליים מכל אזור הצפון, לצורך שיקום והחזרה לעצמאות. לבית החולים רישיון ל-199 מיטות אשפוז, ו-20 מיטות לאשפוז יום שיקומי. בפועל ישנם כ-165 מיטות, במסגרת של 5 מחלקות שיקום אורתופדי ונירולוגי ומחלקה לשיקום נשימתי (23 מיטות). בבית החולים קיימות מרפאת ייעוץ גריאטרי ומרפאת AMP.



המרכז הגריאטרי - שיקומי פלימן

הפקולטה לרפואה, הטכניון חיפה, מדינת ישראל – משרד הבריאות
משרד קבלה

3. מענה של המרכז הרפואי ודרכי ההתקשרות עמה, לרבות מעניהם של הממונה לפי סעיף 3 לחוק ושל בעלי תפקידים אחרים שתפקידם טיפול בפניות הציבור, ודרכי ההתקשרות עמם:

מענה של המרכז הרפואי	שם בעל התפקיד	טלפון	כתובת מייל
הממונה על העמדת מידע לציבור	גב' ג'ינה בשן	04-8307025	gina.bashan@FLIM.HEALTH.GOV.IL
מנהלת השירות הסוציאלית ופניות הציבור	ד"ר איה בן אליעזר	04-8307071	aya.benelezer@FLIM.HEALTH.GOV.IL
מנהלת משרד קבלת חולים	גב' ג'ינה בשן	04-8307025	gina.bashan@FLIM.HEALTH.GOV.IL
מנהלת מחלקת רשומות	גב' סיגל משה	04-8307133	sigal.moshe@FLIM.HEALTH.GOV.IL
ממונה לשוויון מגדרי	גב' דניאלה לניאדו	04-8307063	daniela.laniado@MOH.HEALTH.GOV.IL
ממונה נגישות	גב' איה רותם-גל עוז	04-8307063	aya.rottem.g@MOH.HEALTH.GOV.IL

4. לגבי יחידות במרכז הרפואי, הנותנים שירות לאזרח – פרישתן הגיאוגרפית, וכן מענים ודרכי ההתקשרות עם כל סניפי היחידות:

אין.



המרכז הגריאטרי - שיקומי פלימן

הפקולטה לרפואה, הטכניון חיפה, מדינת ישראל – משרד הבריאות
משרד קבלה

5. מרכז הרפואי בשנת-2021:

נתונים כלליים:

2021	נושא
199	מס' מיטות ברישיון לסוף השנה
159	מס' מיטות בפועל
54131	סך ימי אשפוז
1629	מס' קבלות לאשפוז
148.3	מס' מטופלים באשפוז
93.3%	שיעור תפוסה (ממיטות בפועל)
31.2	שהייה ממוצעת באשפוז (ימים)

פעילות מונשמים:

2021	נושא
23	מס' מיטות ברישיון
9411	ימי אשפוז פעילים
19	מס' קבלות לאשפוז
25.8	מס' מטופלים באשפוז
112.1%	שיעור תפוסה

פעילות שיקום:

2021	נושא
136	מס' מיטות בפועל
42244	ימי אשפוז פעילים
1425	מס' קבלות לאשפוז
115.7	מס' מטופלים באשפוז
85.1%	שיעור תפוסה
29.7	שהייה ממוצעת באשפוז (ימים)

פעילות קורונה

2021	נושא
ע"ח מיטות שיקום	מס' מיטות בפועל
2476	ימי אשפוז פעילים
185	מס' קבלות לאשפוז
6.8	מס' מטופלים באשפוז
ע"ח מיטות שיקום	שיעור תפוסה
13.7	שהייה ממוצעת באשפוז (ימי)



המרכז הגריאטרי - שיקומי פלימן

הפקולטה לרפואה, הטכניון חיפה, מדינת ישראל – משרד הבריאות
משרד קבלה

התפלגות קבלות מקופות החולים:

2021	קופה
1488	כללית
34	מכבי
9	מאוחדת
98	לאומית
1629	סה"כ

סקירת עיקרי פעילות המרכז הרפואי בשנה החולפת:

שיפור חווית המטופל:

- ✓ פרויקטים מחלקתיים לקידום חווית המטופל ושביעות רצון מטופלים ובני משפחותיהם
- ✓ הנגשה דיגיטלית של מחלקת קורונה
- ✓ ציון חגים ומועדים

קידום איכות ובטיחות הטיפול:

- ✓ מניעת רכישות פצעי לחץ
- ✓ מניעת נפילות
- ✓ הכנת תרופות בטוחה
- ✓ הדרכות צוותי סיעוד לשימוש בסדים
- ✓ הגדרת מדדי איכות מוסדיים (בסיעוד ורפואה).
- ✓ עמידה במדדי האיכות הלאומיים
- ✓ עמידה במדדי מודל התמרוץ בבטיחות הטיפול
- ✓ ביצוע תכניות מחלקתית (מחלקות אשפוז ומקצועות הבריאות)
- ✓ הרחבת פעילות השירות פליאטיבי
- ✓ הכנות למבדק אקרדיטציה

תשתיות, מבנה וציוד:

- ✓ שיפוץ שער הכניסה הראשית לבית החולים
- ✓ שיפוץ תקרה ומזגנים בקומה 2
- ✓ ביצוע פרויקט הכלרת מים למניעת לגיונלה.
- ✓ מיזוג בחדרי אחסון ומחסני ציוד
- ✓ הכנת תשתיות לאבטחת חדרי תרופות.
- ✓ רכש ציוד רפואי לשיפור איכות הטיפול
- ✓ תפעול מערך אשפוזי טיפולי מותאם לחולי קורונה והפעלת מערך חיסוני קורונה



המרכז הגריאטרי - שיקומי פלימן

הפקולטה לרפואה, הטכניון חיפה, מדינת ישראל – משרד הבריאות
משרד קבלה

קידום בתחום מחקר, דיגיטל וחדשנות:

- ✓ פרסום מחקרים בנושאים מגוונים
- ✓ ביצוע מחקרים בשיתופי פעולה עם חברות הזנק
- ✓ השתתפות והצגת עבודות/פרויקטים בכנסים (כנס איכות ברפואה, כנס גרונטולוגיה, כנס רפואה פיזיקלית ושיקום ועוד)
- ✓ פתיחת מרפאה גריאטרית

6. סקירת עיקרי הפעולות המתוכננות לשנה הנוכחית – 2022:

שיפור חווית המטופל:

- ✓ המטופל במרכז: סדר יום מטופל, קבוצות מיקוד מטופלים
- ✓ הרחבת פרויקט "קבלה למחלקה", הדרכות קבוצתיות למטופלים חדשים
- ✓ ביצוע פרויקט לשיפור תקשורת מטפל מטופל
- ✓ הפעלת סקרי שביעות רצון במחלקות השיקום
- ✓ קידום פעילויות לשיפור נגישות פיזית ומענה לאנשים עם מוגבלויות

קידום איכות ובטיחות הטיפול:

- ✓ הרחבת פרויקט "בלי לחץ" מניעת רכישת פצעי לחץ תלוי מכשור/אביזר רפואי בכלל מחלקות האשפוז
- ✓ ביצוע תצפיות העברת משמרת במתודת ISBAR לשמירה על הרצף הטיפולי
- ✓ הרחבת ביצוע תכניות עבודה מחלקתיות לסקטורים נוספים
- ✓ הבניית תשתית לאיסוף נתונים של זיהומים נרכשים בדרכי השתן HAUTI CAUTI
- ✓ ביצוע פרויקט למניעת נפילות מכיסא גלגלים
- ✓ פרויקטים לקידום בטיחות הטיפול התרופתי
- ✓ עמידה במדדי האיכות הלאומיים
- ✓ עמידה במדדי מודל התמרוץ בבטיחות הטיפול
- ✓ קבלת תקן ISO עבור מעבדות
- ✓ המשך היערכות ומוכנות למבדק אקרדיטציה (2023)

לחיזוק החוסן הארגוני, רווחת ההון האנושי ומניעת שחיקה

תשתיות, מבנה וציוד:

- ✓ היערכות להרחבת מחלקת מונשמים ל 36 מיטות אשפוז

קידום בתחום מחקר, דיגיטל וחדשנות:

- ✓ שת"פ עם חברות הזנק, מכללת תל חי
- ✓ חיזוק תשתיות פנים ומעבר לענן
- ✓ המשך פיתוח והטמעת שירותי טלארפיה בבית החולים



המרכז הגריאטרי - שיקומי פלימן

הפקולטה לרפואה, הטכניון חיפה, מדינת ישראל – משרד הבריאות
משרד קבלה

7. תקציב המרכז הרפואי בשנה החולפת: [לחץ כאן](#).

8. פירוט הוצאותיו של המרכז הרפואי בשנה החולפת לפי סעיפי התקציב: [לחץ כאן](#).

9. תקציב המרכז הרפואי לשנה הנוכחית: [לחץ כאן](#).

10. רשימת חוברות ועלוני מידע לציבור שהמרכז הרפואי פרסם בשנה החולפת:

שם החוברת/ העלון	קהל היעד	מטרת החוברת
מידע למאושפז ולבני משפחתו	מאושפזים ובני משפחותיהם	מתן מידע על האשפוז בבית החולים
החיים בקהילה	מאושפזים ובני משפחותיהם	מתן מידע שיסייע למטופל לאחר שחרורו מבית החולים

11. המקומות והמועדים שבהם ניתן לעיין בהנחיות המנהליות הכתובות שלפיהן פועל המרכז

הרפואי כאמור בסעיף 6 לחוק:

המרכז הרפואי פועל כנגזר מהנחיות ונהלי משרד הבריאות הבאים לידי ביטוי, בין היתר בחוזרי מנכ"ל משרד הבריאות. נהלים וחוזרים אלה מפורסמים באתר האינטרנט הרשמי של משרד הבריאות - לאתר משרד הבריאות [לחץ כאן](#).

נהלים וחוזרים של המרכז הרפואי – נהלים פנימיים של המרכז הרפואי, בתהליך איגוד ומחשוב בימים אלו במערכת הממוחשבת "בלוסום" על פי כללי ונהלי האקרדיטציה מטעם ה-JCI.

12. תיאור ומטרות של מאגרי המידע של המרכז הרפואי, הרשומים לפי חוק הגנת הפרטיות,

תשמ"א-1981:

בית החולים מוסמך לתקני אבטחה – על פי נהלי ISO 27001 27799 ונהלי משרד הבריאות. מאגרי מידע הרשומים:

- פרומתאוס – תיק קליני המראה מצב בריאותי של מטופלים ודמוגרפיה של מטופלים.
- מערכת – CR רנטגן מראה מצב בריאותי של מטופלים.
- מל"מ – שייך לשכר ונוכחות
- מרכבה – מערכת תיק עובד

13. קרנות ומלגות שבמימון המרכז הרפואי

אין

14. תמיכות שנתן המרכז הרפואי למוסדות ציבור בשנה החולפת, לרבות פירוט שמותיהם של

המוסדות והיקף התמיכה שניתן לכל אחד מהם:

אין