



# המרכז הגריאטרי - שיקומי פלימן

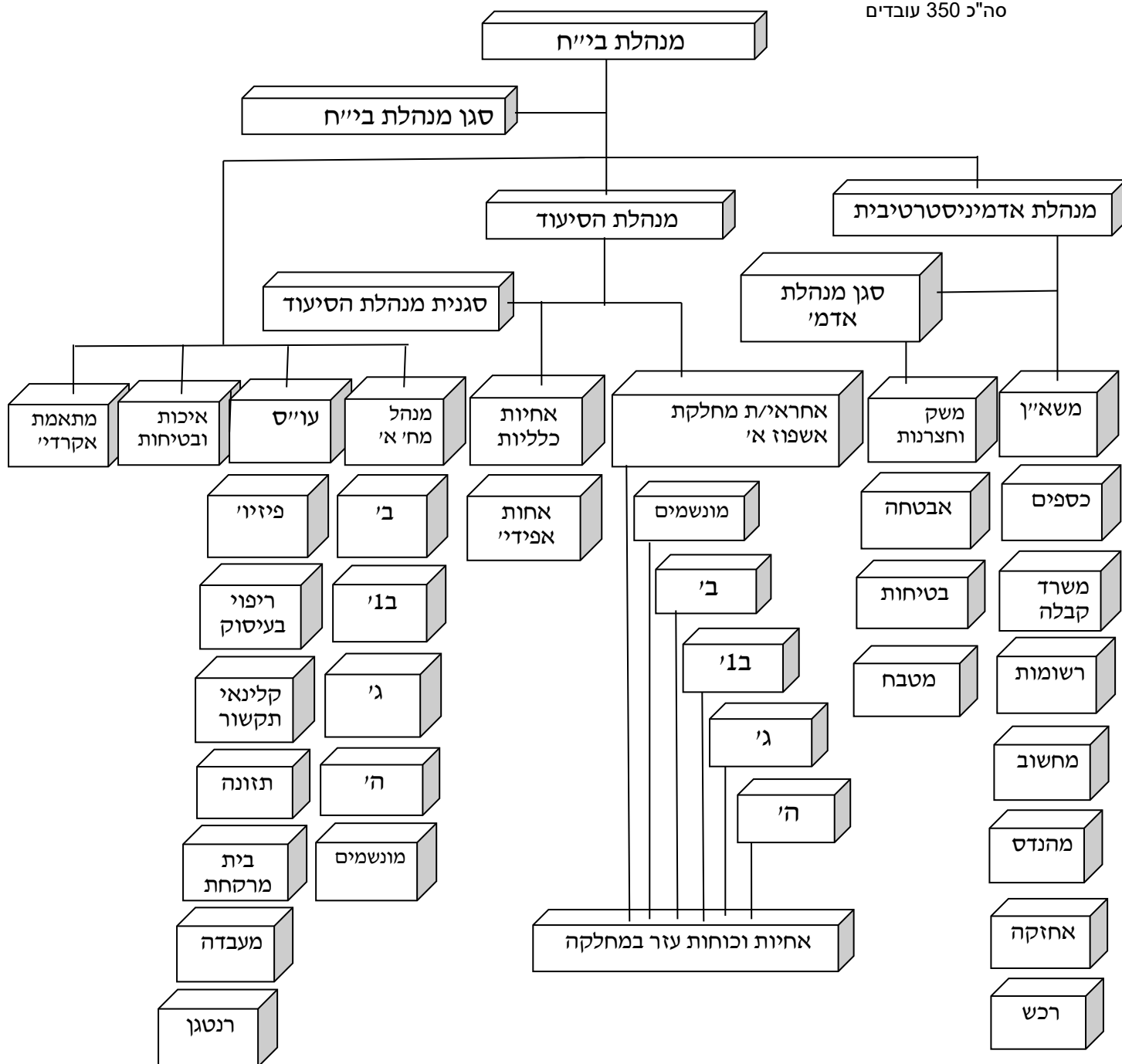
הפקולטה לרפואה, הטכניון חיפה, מדינת ישראל – משרד הבריאות  
משרד קבלה

## דין וחשבון שנתי לשנת 2022 המרכז הרפואי הגריאטרי פלימן

1. פירוט מבנה המרכז הרפואי, אגפיו, יחידותיו ויחידות הסמך שלו, שמות בעלי תפקידים בכירים, העומדים בראש אגפים, יחידות סמך המרכז הרפואי.

תרשים מבנה ארגוני:

רישיון 199 מיטות אשפוז, 20 אשפוז יום  
בפועל 140 מיטות שיקום, 23 הנשמה  
סה"כ 350 עובדים





# המרכז הגריאטרי - שיקומי פלימן

הפקולטה לרפואה, הטכניון חיפה, מדינת ישראל – משרד הבריאות  
משרד קבלה

## הנהלת המרכז הרפואי:

תפקיד	שם
מנהלת המרכז הרפואי	ד"ר אינה שוגייב
מנהלת אדמיניסטרטיבית	גב' שרונה זלמנוב
סגן מנהלת אדמיניסטרטיבית	מר צבי הלפרין
מנהלת הסיעוד	גב' נאוה יהודה
סגנית מנהלת הסיעוד	גב' לובה אביב
מנהלת מחלקת כספים	מ.מ. גב' שמחה אסולי

## מחלקות במרכז הרפואי:

שם המחלקה	שם מנהל המחלקה
מחלקת שיקום א'	ד"ר סטפן קירמיצ'קי
מחלקת שיקום ב'	ד"ר רון שחורי
מחלקת שיקום ב'1	ד"ר אדוארד זלסוב
מחלקת שיקום ג'	ד"ר עמנואל מרקוביץ
מחלקת שיקום ה'	ד"ר אננה לובובסקי
מחלקת מונשמים	ד"ר מרק צ'רנין

## מחלקות ויחידות במרכז הרפואי: [לאתר לחץ כאן](#).

## 2. תיאור תחומי האחריות של המרכז הרפואי:

המרכז הגריאטרי-שיקומי פלימן הינו מרכז גריאטרי שיקומי ממשלתי אקדמי בחיפה, המסונף לפקולטה לרפואה של הטכניון ומקבל מדי שנה קבוצות רבות של סטודנטים לרפואה, סיעוד וכל מקצועות הבריאות. בית החולים נוסד בשנת 1972 ע"י עיריית חיפה ולאחר מכן נרכש ע"י משרד הבריאות והוגדר כבית חולים גריאטרי שיקומי. לבית חולים פלימן מתקבלים חולים מבוגרים, לרוב מבתי החולים הכלליים מכל אזור הצפון, לצורך שיקום והחזרה לעצמאות. לבית החולים רישיון ל- 199 מיטות אשפוז, ו- 20 מיטות לאשפוז יום שיקומי. בפועל ישנם כ- 165 מיטות, במסגרת של 5 מחלקות שיקום אורתופדי ונירולוגי ומחלקה לשיקום נשימתי (23 מיטות). בבית החולים קיימות מרפאת ייעוץ גריאטרי ומרפאת AMP.



## המרכז הגריאטרי - שיקומי פלימן

הפקולטה לרפואה, הטכניון חיפה, מדינת ישראל – משרד הבריאות  
משרד קבלה

3. מענה של המרכז הרפואי ודרכי ההתקשרות עמה, לרבות מעניהם של הממונה לפי סעיף 3 לחוק  
ושל בעלי תפקידים אחרים שתפקידם טיפול בפניות הציבור, ודרכי ההתקשרות עמם:

מענה של המרכז הרפואי	שם בעל התפקיד	טלפון	כתובת מייל
הממונה על העמדת מידע לציבור	גב' ג'ינה בשן	04-8307025	gina.bashan@FLIM.HEALTH.GOV.IL
מנהלת השירות הסוציאלית ופניות הציבור	ד"ר איה בן אליעזר	04-8307071	aya.benelezer@FLIM.HEALTH.GOV.IL
מנהלת משרד קבלת חולים	גב' ג'ינה בשן	04-8307025	gina.bashan@FLIM.HEALTH.GOV.IL
מנהלת מחלקת רשומות	גב' סיגל משה	04-8307133	sigal.moshe@FLIM.HEALTH.GOV.IL
ממונה לשוויון מגדרי	גב' דניאלה לניאדו	04-8307063	daniela.laniado@MOH.HEALTH.GOV.IL
ממונה נגישות	גב' איה רותם-גל עוז	04-8307063	aya.rottem.g@MOH.HEALTH.GOV.IL

4. לגבי יחידות במרכז הרפואי, הנותנים שירות לאזרח – פרישתן הגיאוגרפית, וכן מענים ודרכי ההתקשרות עם כל סניפי היחידות:

א.י.



# המרכז הגריאטרי - שיקומי פלימן

הפקולטה לרפואה, הטכניון חיפה, מדינת ישראל – משרד הבריאות  
משרד קבלה

5. מרכז הרפואי בשנת-2022:

נתונים כלליים:

2022	נושא
199	מס' מיטות ברישיון לסוף השנה
162	מס' מיטות בפועל
58123	סך ימי אשפוז
1730	מס' קבלות לאשפוז
159.2	מס' מטופלים באשפוז
98.3%	שיעור תפוסה (ממיטות בפועל)
32.3	שהייה ממוצעת באשפוז (ימים)

פעילות מונשמים:

2022	נושא
26	מס' מיטות ברישיון
9528	ימי אשפוז פעילים
14	מס' קבלות לאשפוז
26.1	מס' מטופלים באשפוז
100.4%	שיעור תפוסה

פעילות שיקום:

2022	נושא
136	מס' מיטות בפועל
45699	ימי אשפוז פעילים
1488	מס' קבלות לאשפוז
125.2	מס' מטופלים באשפוז
92.1%	שיעור תפוסה
30.0	שהייה ממוצעת באשפוז (ימים)

פעילות קורונה

2022	נושא
ע"ח מיטות שיקום	מס' מיטות בפועל
2896	ימי אשפוז פעילים
228	מס' קבלות לאשפוז
7.9	מס' מטופלים באשפוז
ע"ח מיטות שיקום	שיעור תפוסה
11.5	שהייה ממוצעת באשפוז (ימי)



# המרכז הגריאטרי - שיקומי פלימן

הפקולטה לרפואה, הטכניון חיפה, מדינת ישראל – משרד הבריאות  
משרד קבלה

התפלגות קבלות מקופות החולים:

2022	קופה
1604	כללית
44	מכבי
14	מאוחדת
68	לאומית
1730	סה"כ

## 6. סקירת עיקרי פעילות המרכז הרפואי בשנה החולפת - 2022

### שיפור חווית המטופל:

- ✓ המטופל במרכז: סדר יום מטופל, קבוצות מיקוד מטופלים
- ✓ הרחבת פרויקט "קבלה למחלקה", הדרכות קבוצתיות למטופלים חדשים
- ✓ ביצוע פרויקט לשיפור תקשורת מטפל מטופל, מתמשך עד 2025
- ✓ הפעלת סקרי שביעות רצון במחלקות השיקום
- ✓ קידום פעילויות לשיפור נגישות פיסיית ומענה לאנשים עם מוגבלויות

### קידום איכות ובטיחות הטיפול:

- ✓ הרחבת פרויקט "בלי לחץ" מניעת רכישת פצעי לחץ תלוי מכשור/אביזר רפואי בכלל מחלקות האשפוז שהציג הפחתה משמעותית ברכישות פצעי לחץ
- ✓ ביצוע תצפיות העברת משמרת במתודת ISBAR לשמירה על הרצף הטיפולי והטמעת המתודה בקרב צוותי הסיעוד
- ✓ הרחבת ביצוע תכניות עבודה מחלקתיות לסקטורים נוספים
- ✓ הבניית תשתית לאיסוף נתונים של זיהומים נרכשים בדרכי השתן HAUTI CAUTI
- ✓ ביצוע פרויקט למניעת נפילות מכיסא גלגלים
- ✓ פרויקטים לקידום בטיחות הטיפול התרופתי
- ✓ עמידה במדדי האיכות הלאומיים
- ✓ עמידה במדדי מודל התמרוץ בבטיחות הטיפול
- ✓ קבלת תקן ISO עבור מעבדות
- ✓ המשך היערכות ומוכנות למבדק אקרדיטציה (2023)



# המרכז הגריאטרי - שיקומי פלימן

הפקולטה לרפואה, הטכניון חיפה, מדינת ישראל – משרד הבריאות  
משרד קבלה

**בוצעו פרויקטים ומשימות לחיזוק החוסן הארגוני, רווחת ההון האנושי ומניעת שחיקה**

## **תשתיות, מבנה וציוד:**

✓ היערכות להרחבת מחלקת מונשמים ל 36 מיטות אשפוז

## **קידום בתחום מחקר, דיגיטל וחדשנות:**

- ✓ שת"פ עם חברות הזנק
- ✓ חיזוק תשתיות פנים ומעבר לענן
- ✓ פיתוח והטמעת שירותי טלרפואה בבית החולים

## **סקירת עיקרי הפעולות המתוכננות לשנת 2023:**

### **ביצוע מבדק JCI – ועמידה בכלל הסטנדרטים**

#### **שיפור חווית המטופל:**

- ✓ פרויקטים מחלקתיים לקידום חווית המטופל ובני משפחותיהם
- ✓ סקרי שביעות רצון מטופלים לצורך טיוב ושיפור השירות והחוויה של המטופלים והמלווים
- ✓ קבוצות מיקוד מטופלים
- ✓ נציגת קשרי קהילה : "רווחה ברצף" פלימן לקהילה- טיפול בתביעות לביטוח לאומי

### **קידום איכות הרפואה ובטיחות הטיפול הרפואי:**

#### **מיקוד בנושאים: מניעת רכישות פצעי לחץ, מניעת נפילות, בטיחות טיפול תרופתי**

- ✓ שיפור איכות הטיפול הניתנת למטופלים ומעקב על שמירת איכות טיפול גבוהה ולאורך זמן, באמצעות קביעת מדדי איכות ובטיחות מוסדיים ועמידה במדדי האיכות הלאומיים
- ✓ עמידה במדדי מודל התמרוץ בבטיחות הטיפול
- ✓ קביעת סטנדרט בכל הנוגע למניעת זיהומים נרכשים בביה"ח

## **תשתיות, מבנה וציוד:**

- ✓ שיפוץ תשתיות מיזוג
- ✓ שיפוץ קפיטריה לרווחת מטופלים ומבקרים
- ✓ שיפוץ תקרה ותאורה
- ✓ שיפוץ "גמרים" בכלל מחלקות האשפוז לרווחת המטופלים



# המרכז הגריאטרי - שיקומי פלימן

הפקולטה לרפואה, הטכניון חיפה, מדינת ישראל – משרד הבריאות  
משרד קבלה

- ✓ ביצוע פרויקט נגישות-שירותים
- ✓ הכנת תשתיות והסדרת אזורי אחסון.
- ✓ רכש ציוד רפואי לשיפור איכות הטיפול וניהולו

## קידום בתחום מחקר, דיגיטל וחדשנות:

- ✓ פרסום מחקרים בנושאים מגוונים
- ✓ ביצוע מחקרים בשיתופי פעולה עם חברות הזנק
- ✓ השתתפות והצגת עבודות/פרויקטים בכנסים
- ✓ פתיחת מרפאה גריאטרית

## הרחבת שירותים רפואיים:

- ✓ מרפאות אמבולטוריות: מרפאה גריאטרית, מרפאה אורתופדית, מרפאת קטועים, מרפאת AMP
- ✓ שירות שיקום יום
- ✓ הרחבת מחלקת מונשמים

## טיפוח, שימור והעצמת ההון האנושי במרכז הרפואי :

- ✓ פתיחת הכשרות לגמולי השתלמות במרכז הרפואי
- ✓ קורסים לפורשים
- ✓ פעילות רחבה לחיזוק החוסן ומניעת שחיקה בקרב העובדים
- ✓ ועדת הדרכה: ימי עיון, קורסים, הכשרות, העשרות, כנסים
- ✓ עדכון סל רווחה
- ✓ קידום מכרזים ואיוש תקנים

7. תקציב המרכז הרפואי בשנה החולפת: [לחץ כאן](#).

8. פירוט הוצאותיו של המרכז הרפואי בשנה החולפת לפי סעיפי התקציב: [לחץ כאן](#).

9. תקציב המרכז הרפואי לשנה הנוכחית: [לחץ כאן](#).



# המרכז הגריאטרי - שיקומי פלימן

הפקולטה לרפואה, הטכניון חיפה, מדינת ישראל – משרד הבריאות  
משרד קבלה

10. רשימת חוברות ועלוני מידע לציבור שהמרכז הרפואי פרסם בשנה החולפת:

שם החוברת/ העלון	קהל היעד	מטרת החוברת
מידע למאושפז ולבני משפחתו	מאושפזים ובני משפחותיהם	מתן מידע על האשפוז בבית החולים
החיים בקהילה	מאושפזים ובני משפחותיהם	מתן מידע שיסייע למטופל לאחר שחרורו מבית החולים

11. המקומות והמועדים שבהם ניתן לעיין בהנחיות המנהליות הכתובות שלפיהן פועל המרכז הרפואי כאמור בסעיף 6 לחוק:

המרכז הרפואי פועל כנגזר מהנחיות ונהלי משרד הבריאות הבאים לידי ביטוי, בין היתר בחוזרי מנכ"ל משרד הבריאות. נהלים וחוזרים אלה מפורסמים באתר האינטרנט הרשמי של משרד הבריאות - לאתר משרד הבריאות [לחץ כאן](#).

נהלים וחוזרים של המרכז הרפואי – נהלים פנימיים של המרכז הרפואי, בתהליך איגוד ומחשוב בימים אלו במערכת הממוחשבת "בלוסום" על פי כללי ונהלי האקרדיטציה מטעם ה-JCI.

12. תיאור ומטרות של מאגרי המידע של המרכז הרפואי, הרשומים לפי חוק הגנת הפרטיות, תשמ"א-1981:

בית החולים מוסמך לתקני אבטחה – על פי נהלי ISO 27001 27799 ונהלי משרד הבריאות. מאגרי מידע הרשומים:

- פרומתאוס – תיק קליני המראה מצב בריאותי של מטופלים ודמוגרפיה של מטופלים.
- מערכת – CR רנטגן מראה מצב בריאותי של מטופלים.
- מל"מ – שייך לשכר ונוכחות
- מרכבה – מערכת תיק עובד
- 

13. קרנות ומלגות שבמימון המרכז הרפואי

אין

14. תמיכות שנתן המרכז הרפואי למוסדות ציבור בשנה החולפת, לרבות פירוט שמותיהם של המוסדות והיקף התמיכה שניתן לכל אחד מהם:

אין