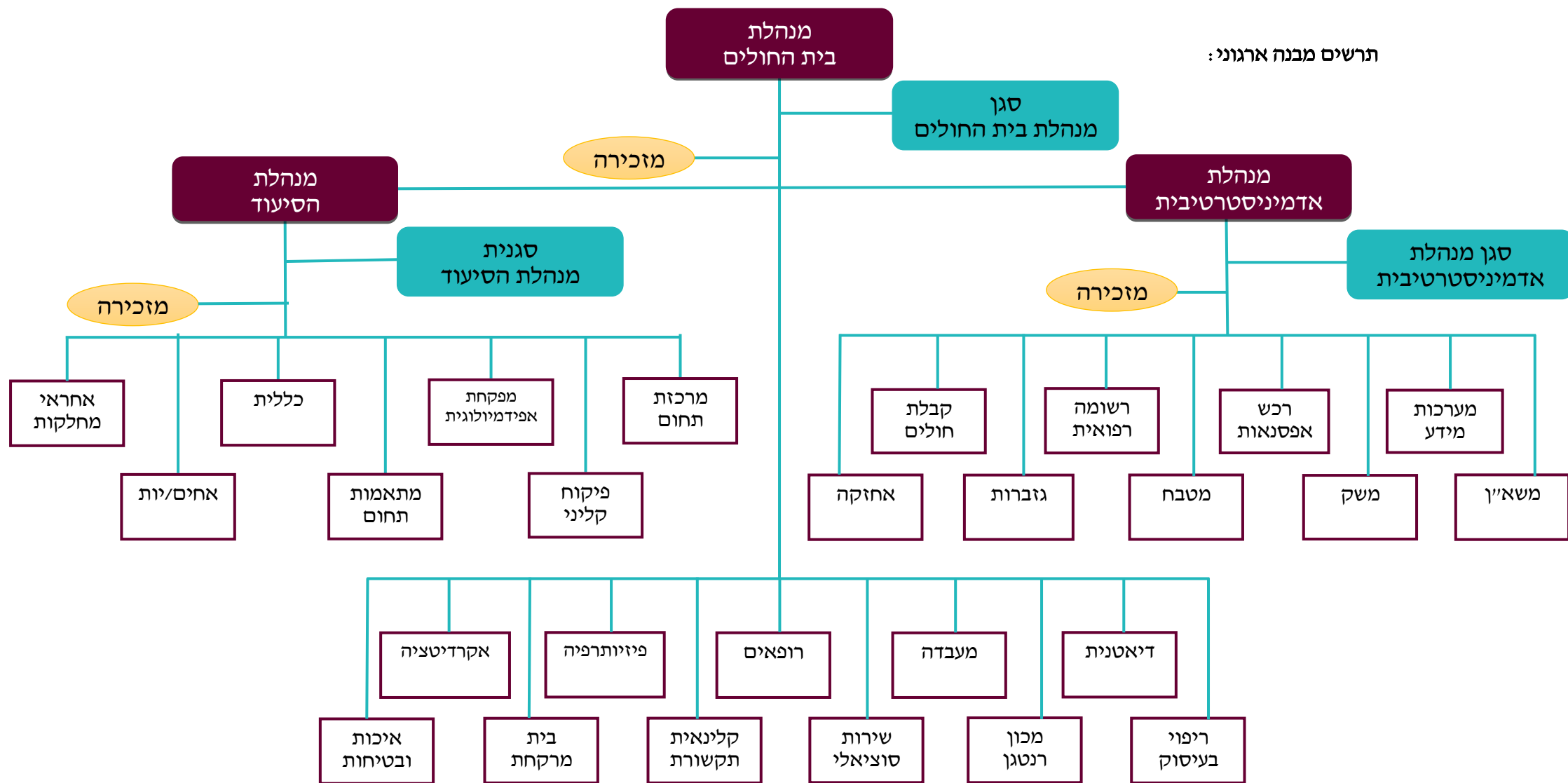


## דין וחשבון שנתי לשנת 2023

### המרכז הרפואי פלימן

1. פירוט מבנה המרכז הרפואי, אגפיו, יחידותיו ויחידות הסמך שלו, שמות בעלי תפקידים בכירים, העומדים בראש אגפים, יחידות סמך המרכז הרפואי.

תרשים מבנה ארגוני:



רישיון 199 מיטות אשפוז, 20 אשפוז יום  
בפועל 140 מיטות שיקום, 23 הנשמה  
סה"כ 350 עובדים במרכז הרפואי

#### מנהלת המרכז הרפואי:

תפקיד	שם
מנהלת המרכז הרפואי	ד"ר אינה שוגייב
מנהלת אדמיניסטרטיבית	גב' שרונה זלמנוב
סגן מנהלת אדמיניסטרטיבית	מר צבי הלפרין
מנהלת הסיעוד	גב' נאוה יהודה
סגנית מנהלת הסיעוד	גב' לובה אביב
מנהלת מחלקת כספים	מ.מ. גב' שמחה אסולי

#### מחלקות במרכז הרפואי:

שם המחלקה	שם מנהל המחלקה
מחלקת שיקום א'	ד"ר סטפן קירמיצ'קי
מחלקת שיקום ב'	ד"ר רון שחורי
מחלקת שיקום ג'	ד"ר עמנואל מרקוביץ
מחלקת שיקום ד'	ד"ר שרית ניסן
מחלקת שיקום ה'	ד"ר אננה לובובסקי
מחלקת מונשמים	ד"ר מרק צ'רנין

מחלקות ויחידות במרכז הרפואי: [לאתר לחץ כאן](#).

## 2. תיאור תחומי האחריות של המרכז הרפואי:

המרכז הרפואי פלימן הינו מרכז גריאטרי שיקומי ממשלתי אקדמי בחיפה, המסונף לפקולטה לרפואה של הטכניון ומקבל מדי שנה קבוצות רבות של סטודנטים לרפואה, סיעוד ומקצועות הבריאות. המרכז הרפואי נוסד בשנת 1972 ע"י עיריית חיפה ולאחר מכן נרכש ע"י משרד הבריאות והוגדר כמרכז גריאטרי שיקומי. לבית חולים פלימן מתקבלים מטופלים מבוגרים, לרוב מבתי החולים הכלליים מכל אזור הצפון, לצורך שיקום והחזרה לעצמאות. לבית החולים רישיון ל- 199 מיטות אשפוז, ו- 20 מיטות לאשפוז יום שיקומי. בפועל ישנם כ- 165 מיטות, במסגרת של 5 מחלקות שיקום אורתופדי ונירולוגי ומחלקה לשיקום נשימתי והנשמה ממושכת (29 מיטות). בבית החולים קיימות מרפאת ייעוץ גריאטרי, ומרפאת AMP, סכרת ומרפאה אורתופדית של מכון לואיס.

## 3. דרכי התקשרות עם בעלי תפקיד לטיפול בפניות הציבור מענה לפי סעיף 3 לחוק חופש המידע:

בעל תפקיד	שם	טלפון	כתובת מייל
הממונה על העמדת מידע לציבור	גבי גינה בשן	04-8307025	gina.bashan@FLIM.HEALTH.GOV.IL
מנהלת השירות הסוציאלי ופניות הציבור	ד"ר איה בן אליעזר	04-8307071	aya.benelezer@FLIM.HEALTH.GOV.IL
מנהלת משרד קבלת חולים	גבי גינה בשן	04-8307025	gina.bashan@FLIM.HEALTH.GOV.IL
מנהלת מחלקת רשומות רפואיות	גבי סיגל משה	04-8307133	sigal.moshe@FLIM.HEALTH.GOV.IL
ממונה לשוויון מגדרי	גבי דניאלה לניאדו	04-8307063	daniela.laniado@MOH.HEALTH.GOV.IL
ממונה נגישות	גבי איה רותם- גל עוז	04-8307063	aya.rottem.g@MOH.HEALTH.GOV.IL

## 4. לגבי יחידות במרכז הרפואי, הנותנים שירות לאזרח – פרישתן הגיאוגרפית, וכן מענים ודרכי ההתקשרות עם כל סניפי היחידות: אין.

מרכז הרפואי בשנת-2023 :

נתונים כלליים :

2023	נושא
199	מס' מיטות ברישיון לסוף השנה
165	מס' מיטות בפועל
55504	סך ימי אשפוז
1631	מס' קבלות לאשפוז
152.1	מס' מטופלים באשפוז
92.2%	שיעור תפוסה (ממיטות בפועל)
32.2	שהייה ממוצעת באשפוז (ימים)

פעילות מונשמים :

2023	נושא
29	מס' מיטות ברישיון
10472	ימי אשפוז פעילים
27	מס' קבלות לאשפוז
28.7	מס' מטופלים באשפוז
99%	שיעור תפוסה

פעילות שיקום :

2023	נושא
136	מס' מיטות בפועל
45032	ימי אשפוז פעילים
1604	מס' קבלות לאשפוז
123.4	מס' מטופלים באשפוז
90.7%	שיעור תפוסה
27.9	שהייה ממוצעת באשפוז (ימים)

התפלגות קבלות מקופות החולים :

2023	קופה
1610	כללית
3	מכבי
4	מאוחדת
14	לאומית
1631	סה"כ

5. סקירת עיקרי פעילות המרכז הרפואי בשנה החולפת – 2023

✓ עמידה במבדק JCI בהצטיינות יתרה

שיפור חווית המטופל :

- ✓ כלל מחלקות האשפוז מבצעות פרויקטים מחלקתיים לקידום חווית המטופל ובני משפחותיהם
- ✓ המשך ביצוע סקרי שביעות רצון מטופלים וקבוצות מיקוד מטופלים, לצורך טיוב ושיפור השירות והחוויה של המטופלים והמלווים
- ✓ טיפול בתביעות לביטוח לאומי ע"י עוס מחלקה ראשונה כשרות למטופלים

קידום איכות הרפואה ובטיחות הטיפול הרפואי :

מיקוד בנושאים : מניעת רכישות פצעי לחץ, מניעת נפילות, בטיחות טיפול תרופתי ובטיחות המטופל

- ✓ שיפור איכות הטיפול ולאורך זמן, באמצעות קביעת מדדי איכות ובטיחות מוסדיים, ועמידה במדדי האיכות הלאומיים והחטיבתיים.
- ✓ עמידה בכל יעדי מדדי האיכות הלאומיים.
- ✓ עמידה במדדי מודל התמרוץ בבטיחות הטיפול
- ✓ קביעת סטנדרט בכל הנוגע למניעת זיהומים נרכשים בביה"ח
- ✓ קידום פרויקטים בבטיחות וירידה בשיעור נפילות, רכישות פצעי לחץ
- ✓ קבלת תקן ISO עבור מעבדות

תשתיות, מבנה וציוד :

- ✓ בתהליך שיפוץ תשתיות מיזוג בכלל המרכז הרפואי
- ✓ שיפוץ קפיטריה לרווחת מטופלים ומבקרים
- ✓ שיפוץ תקרה ותאורה במחלקות האשפוז
- ✓ שיפוץ "גמרים" בכלל מחלקות האשפוז לרווחת המטופלים
- ✓ פרויקט שירותים מונגשים ברחבי המרכז הרפואי
- ✓ הסדרת אזורי אחסון.
- ✓ שילוט כלל המרכז (בתקן נגישות אחרון)
- ✓ רכש מתקני מים חמים וקרים, יצירת תשתיות מים, חשמל, ריהוט ובינוי

### קידום בתחום מחקר, דיגיטל וחדשנות:

- ✓ פרסום מחקרים בנושאים מגוונים
- ✓ ביצוע מחקרים בשיתופי פעולה עם חברות הזנק
- ✓ השתתפות והצגת עבודות/פרויקטים בכנסים
- ✓ הערכות לפתיחת שיקום יום
- ✓ פרויקט זימון תורים Q FLOW
- ✓ הוטמע ממשק CRM מול שראל

### הרחבת שירותים רפואיים:

- ✓ מרפאות אמבולטוריות: מרפאה גריאטרית, מרפאה אורתופדית, מרפאת קטועים, מרפאת AMP
- ✓ הערכות לפתיחת שירות שיקום יום
- ✓ הרחבת מחלקת מונשמים

### טיפות, שימור והעצמת החון האנושי במרכז הרפואי:

- ✓ פתיחת הכשרות לגמולי השתלמות במרכז הרפואי
- ✓ קורסים לפורשים
- ✓ פעילות רחבה לחיזוק החוסן ומניעת שחיקה בקרב העובדים
- ✓ ועדת הדרכה: ימי עיון, קורסים, הכשרות, העשרות, כנסים
- ✓ עדכון סל רווחה
- ✓ קידום מכרזים ואיוש תקנים

## סקירת עיקרי הפעולות המתוכננות לשנת 2024 :

מיקוד עיקרי פעילות במוכנות לשעת חירום, טיפול ומניעת כאב, חוסן עובדים ובטיחות מטופל

### שיפור חווית המטופל:

- ✓ המטופל במרכז : סדר יום מטופל.
- ✓ הרחבת פרויקטים בתחום חווית המטופל לכלל המחלקות במרכז הרפואי
- ✓ המשך ביצוע פרויקט לשיפור תקשורת מטפל מטופל, מתמשך עד 2025
- ✓ המשך הפעלת סקרי שביעות רצון במחלקות האשפוז וקבוצות מיקוד למטופלים
- ✓ קידום פעילויות לשיפור נגישות פיסית ומענה לאנשים עם מוגבלויות
- ✓ הסדרת פינות שתיה חמה/קרה למטופלים ולאורחיהם במחלקות האשפוז.
- ✓ הסדרת טלוויזיה לרווחת מטופלים בחדרי אשפוז

### קידום איכות ובטיחות הטיפול:

- ✓ קביעת תכנית איכות כוללת לרבות יעדי ליבה ומדדי איכות
- ✓ עמידה ביעדי מדדי האיכות הלאומיים
- ✓ פרויקטים מחלקתיים לקידום איכות בטיחות הטיפול במחלקות האשפוז
- ✓ עמידה במדדי מודל התמרוץ בבטיחות הטיפול

### תשתיות, מבנה וציוד:

- ✓ היערכות לשעת חירום
- ✓ היערכות להרחבת מחלקת מונשמים ל 36 מיטות אשפוז
- ✓ פרויקט החלפת ציילרים במרכז הרפואי
- ✓ טיפול בתשתיות ושדרוג מערכת המיזוג בקומת הכניסה
- ✓ הסדרות מקום ישיבה למטופלים במרפסות מחלקות האשפוז
- ✓ הנגשת מתחם כניסה למבנה המרכז הרפואי
- ✓ מיגון תשתיות גפ"מ חמצן וגנטורים
- ✓ שיפור מערך חימום המים לסניטציה
- ✓ שדרוג גנטור קיים
- ✓ השלמת גידור חסר ובניית שער לכניסה ראשית

### טיפוח, שימור והעצמת ההון האנושי:

- ✓ פרויקט רוחבי לקידום וחיזוק החוסן הארגוני
- ✓ ייעול תהליך קליטת עובד
- ✓ איוש תקנים
- ✓ העשרות ידע והשתלמויות עובדי המרכז

### הרחבת שירותים רפואיים:

- ✓ פתיחת שירות שיקום יום
- ✓ הרחבת מחלקת מונשמים ל 36 מיטות
- ✓ הערכות לפתיחת מרפאה קוגניטיבית

### קידום בתחום מחקר, דיגיטל וחדשנות:

- ✓ מעבר למרכזיית IP (פרויקט שירלי)
- ✓ הכנת תוכנית לחיזוק תשתית הרשת האל-חוטית במרכז הרפואי
- ✓ הטמעת תוכנה לזימון תורים

6. תקציב המרכז הרפואי בשנה החולפת: [לחץ כאן](#).

7. פירוט הוצאותיו של המרכז הרפואי בשנה החולפת לפי סעיפי התקציב: [לחץ כאן](#).

8. תקציב המרכז הרפואי לשנה הנוכחית: [לחץ כאן](#).

9. רשימת חוברות ועלוני מידע לציבור שהמרכז הרפואי פרסם בשנה החולפת:

שם החוברת/ העלון	קהל היעד	מטרת החוברת
מידע למאושפז ולבני משפחתו	מאושפזים ובני משפחותיהם	מתן מידע על האשפוז בבית החולים
החיים בקהילה	מאושפזים ובני משפחותיהם	מתן מידע שיסייע למטופל לאחר שחרורו מבית החולים

10. המקומות והמועדים שבהם ניתן לעיין בהנחיות המנהליות הכתובות שלפיהן פועל המרכז הרפואי

כאמור בסעיף 6 לחוק:

המרכז הרפואי פועל כנגזר מהנחיות ונהלי משרד הבריאות הבאים לידי ביטוי, בין היתר בחוזרי מנכ"ל משרד הבריאות. נהלים וחוזרים אלה מפורסמים באתר האינטרנט הרשמי של משרד הבריאות - לאתר משרד הבריאות [לחץ כאן](#).



11. תיאור ומטרות של מאגרי המידע של המרכז הרפואי, הרשומים לפי חוק הגנת הפרטיות, תשמ"א-1981:

בית החולים מוסמך לתקני אבטחה – על פי נהלי ISO 27001 27799 ונהלי משרד הבריאות. מאגרי מידע הרשומים:

- ATD - פרטים מזהים ומידע דמוגרפי אודות המטופל, חיובים ותקבולים בגין אשפוז
- DR – רנטגן דיגיטלי
- מרכב"ה – מערכת ERP. נמצאת בשימוש משאבי אנוש, כספים, ועוד.
- פרומתאוס – מערכת לניהול ממוחשב של התיק הרפואי.
- מאגר נתונים של מלם – רישום, ניהול ומעקב נתוני שכר עובדים.
- מאגר מצלמות אבטחה- מאגר מצלמות המצויות בשטחים הציבוריים של בית החולים

12. קרנות ומלגות שבמימון המרכז הרפואי - אין

13. תמיכות שנתן המרכז הרפואי למוסדות ציבור בשנה החולפת, לרבות פירוט שמותיהם של המוסדות והיקף התמיכה שניתן לכל אחד מהם: אין